



VIII JORNADAS DE AGROMETEOROLOGÍA

Nuevos retos del SiAR



Carlos Garrido Garrido

Jefe de Área de Medioambiente y Director Técnico del SiAR

Director del Centro Nacional de Tecnología de Regadíos (CENTER)

Subdirección General de Regadíos, Caminos Naturales e Infraestructuras Rurales

Ministerio de Agricultura, Pesca y Alimentación



@cgagarrido

Valladolid, 1 de junio de 2023



1. Cambio climático y sequía



La NASA muestra cómo la sequía ha secado el sur de España y Portugal en el último año

Dos imágenes de la NASA con un año de diferencia muestran cómo la vegetación en España y Portugal se ha secado; En España ha llovido un 28%...

Las restricciones que podríamos tener en verano por la sequía en España

La sequía actual puede acarrear cortes de agua en ciudades, prohibir el riego de jardines y el llenado de piscinas y reducir la producción...

¿Cómo afecta la sequía a España? La AEMET advierte sobre las zonas más secas

La severidad de la sequía ha aumentado en el mes de abril en gran Cataluña y Andalucía son de las Comunidades Autónomas con...

La sequía que no termina en España y amenaza la forma de consumir y el modelo económico: "Vamos a la ruina"

Tras un 2022 seco, 2023 ya tiene al 15% de la España peninsular en situación de emergencia por sequía. Un 8,2% adicional en alerta y un 20...



Las intensas lluvias no revierten la sequía en España: los embalses caen al 47,5% y encadenan ocho semanas seguidas a la baja

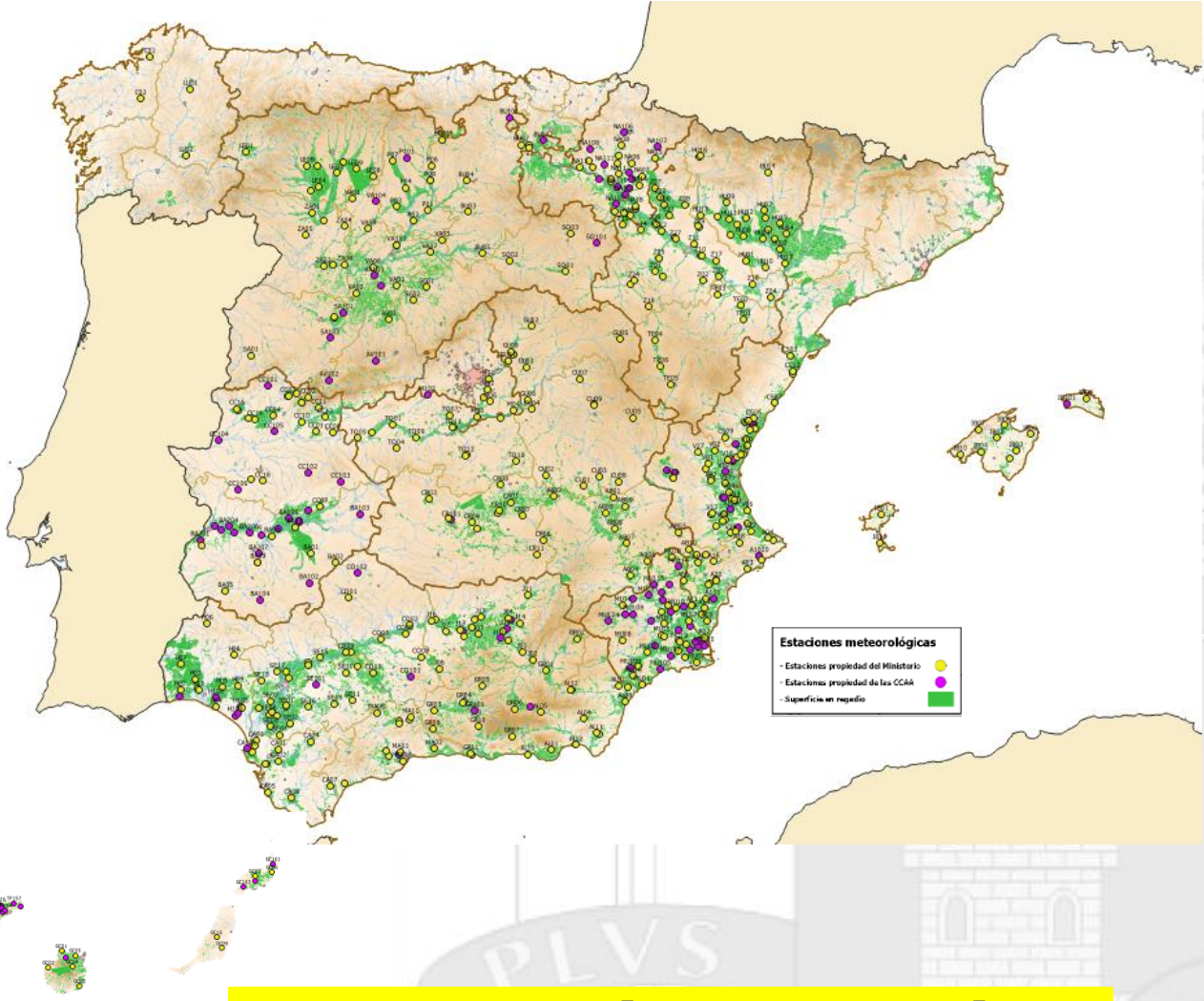
JAIME MOLERO AGENCIAS/ NOTICIA / 30.05.2023 - 20:30H



2. La red SiAR



- Optimizar el uso del agua
- Ahorro y eficiencia hídrica y energética
- Desarrollo rural
- Sostenibilidad

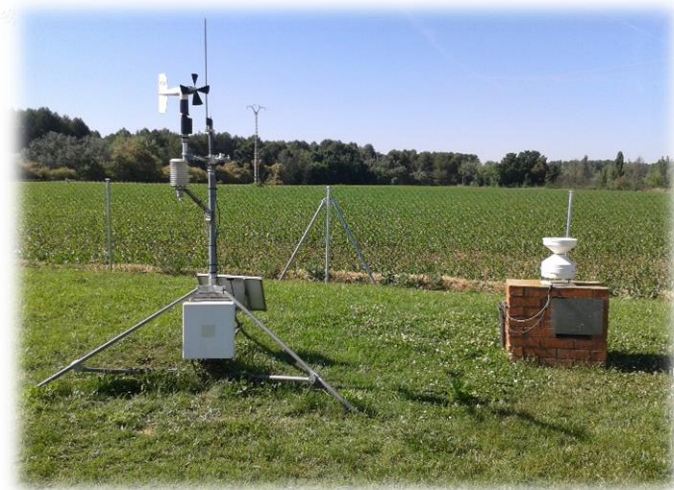


514 Estaciones activas

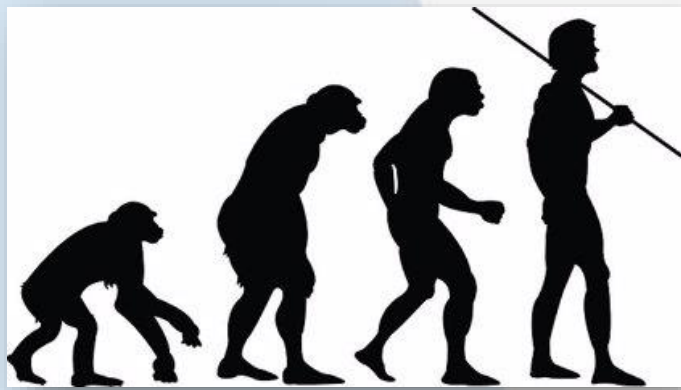
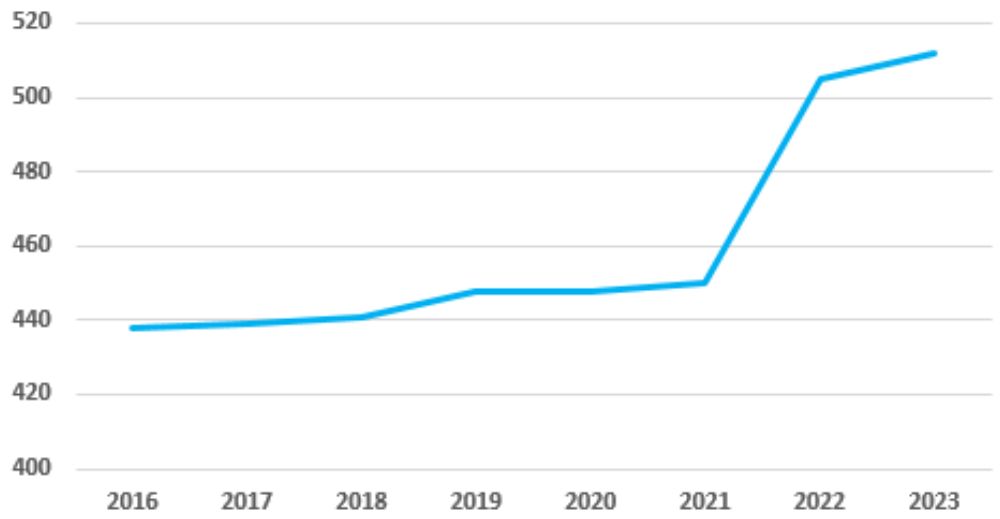
3. Evolución nº de estaciones del SiAR



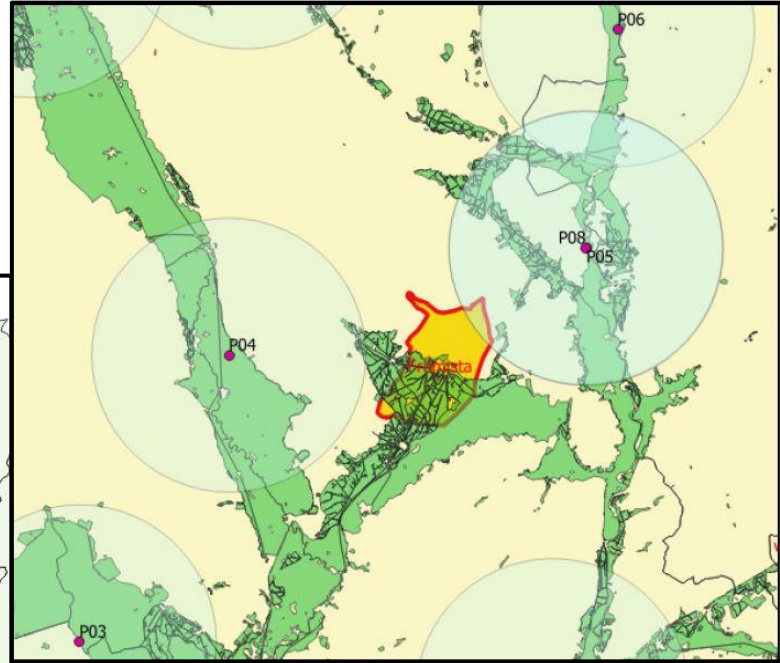
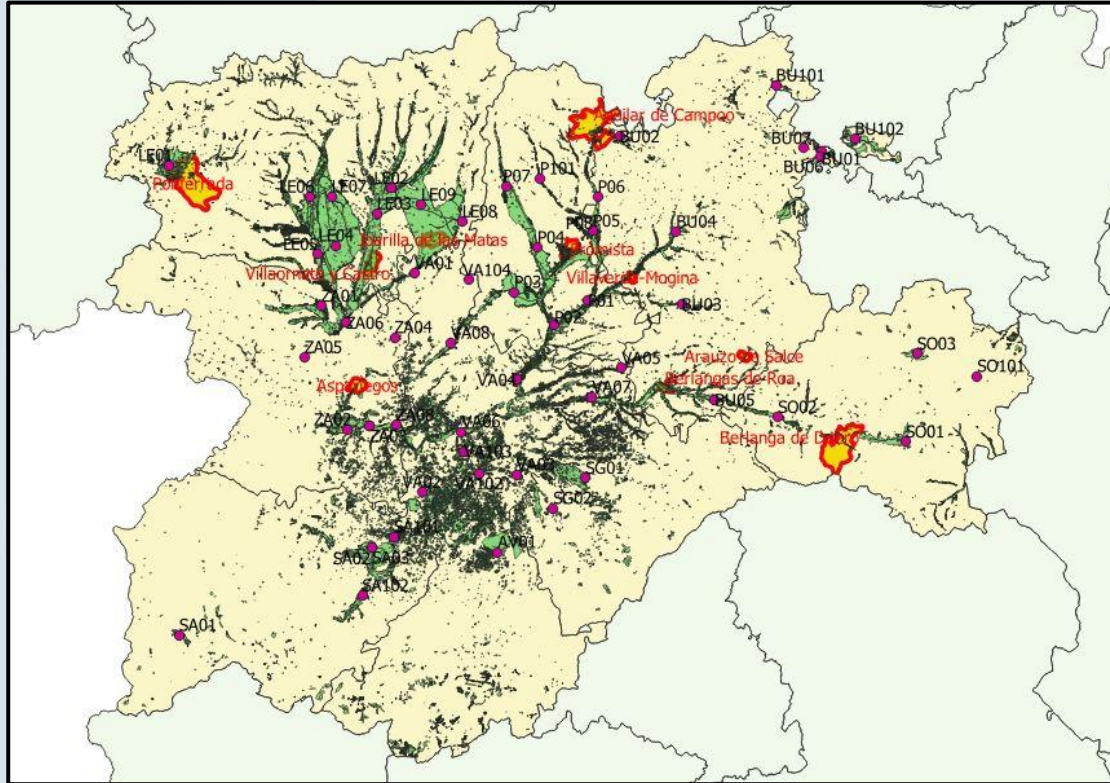
Año	Nº Estaciones activas
2016	438
2017	439
2018	441
2019	448
2020	448
2021	450
2022	505
2023	514



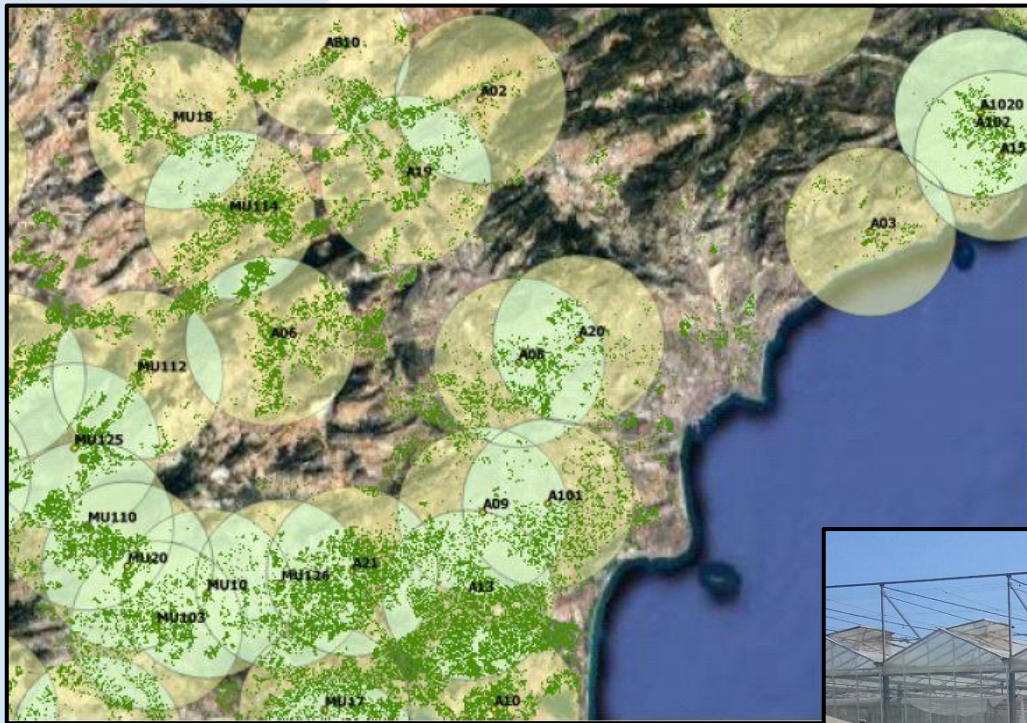
Nº Estaciones activas



4. Ampliación de la red SiAR



5. Reubicación de estaciones del SiAR

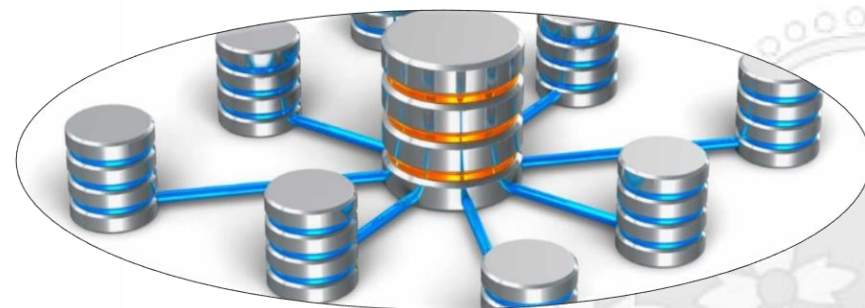


6. Evolución de los usuarios en Web SiAR

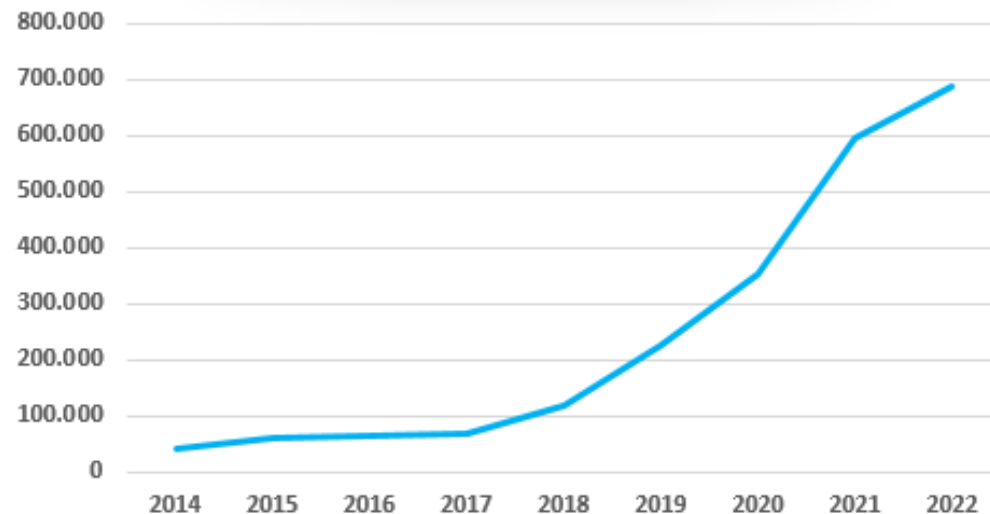


Año	Nº accesos a datos
2014	40.185
2015	58.406
2016	62.985
2017	69.101
2018	117.562
2019	227.316
2020	353.272
2021	595.366
2022	688.666

www.siar.es



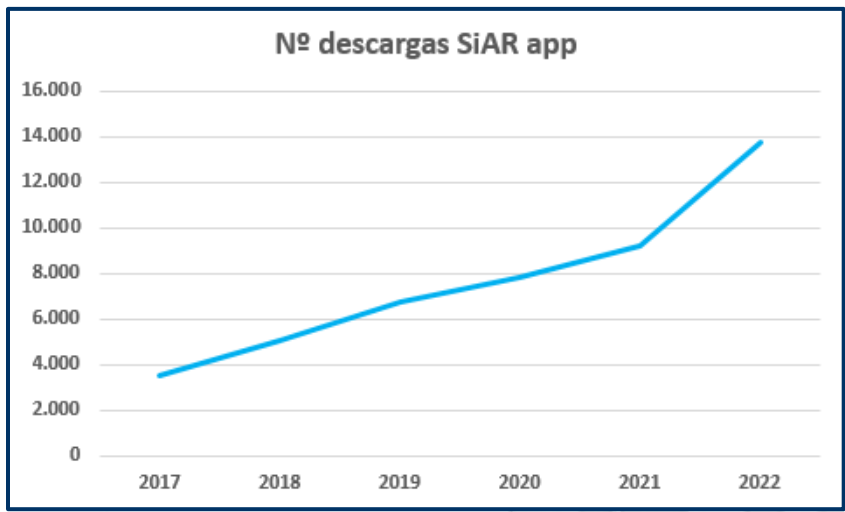
Nº accesos a datos



7. Evolución SiAR APP

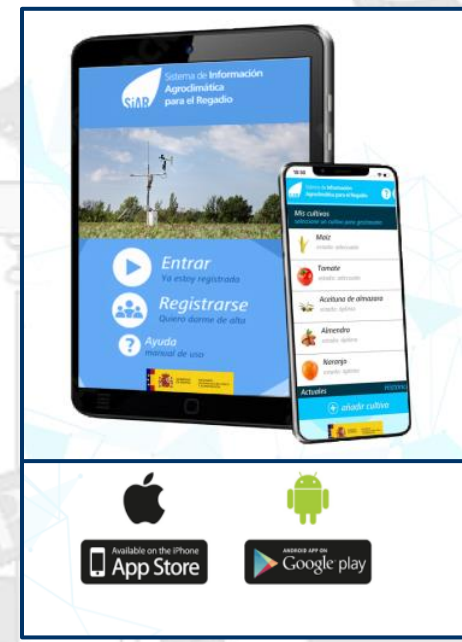


Año	Nº descargas
2017	3.476
2018	5.057
2019	6.760
2020	7.860
2021	9.250
2022	13.780



A 31/05/2023 → 14.291 descargas

Cultivo	Número de altas
Aceituna de almazara	1.483
Maíz (grano)	1083
Naranja	1077
Uva de transformación	869
Almendro	507
Cebada	467
Tomate	429
Patata	428
Aguacate	397
Trigo de Invierno	384



8. Nuevas funcionalidades en web SiAR



www.siar.es

Descargue nuestra SiAR APP

GOBIERNO DE ESPAÑA MINISTERIO DE AGRICULTURA, PESCA Y ALIMENTACIÓN

Sistema de Información Agroclimática para el Regadío

INICIO	CONSULTAS ▼	INFORMES DE DATOS	NECESIDADES NETAS	DESCRIPCIÓN RED
ENERGÍAS RENOVABLES ▼	EPISODIOS AGROMETEOROLÓGICOS ▼		MI SIAR	API SIAR

Presentación

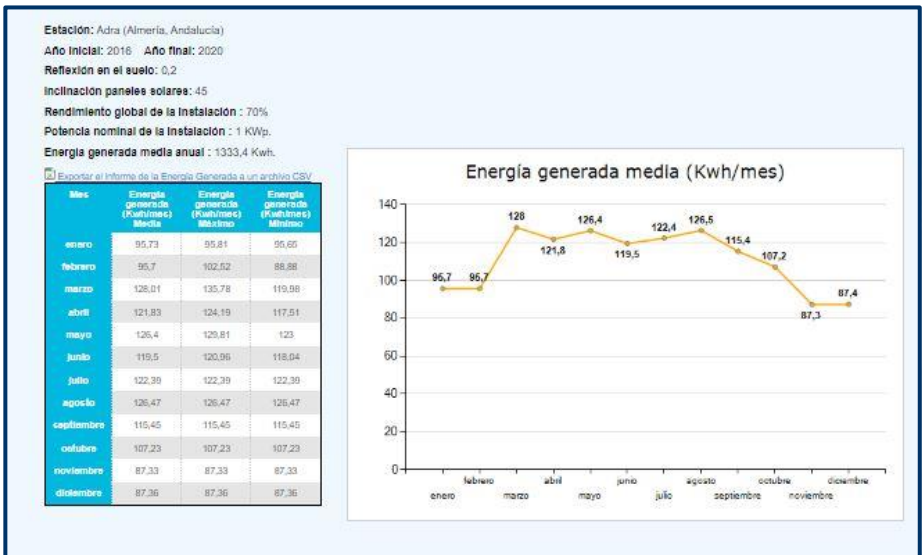
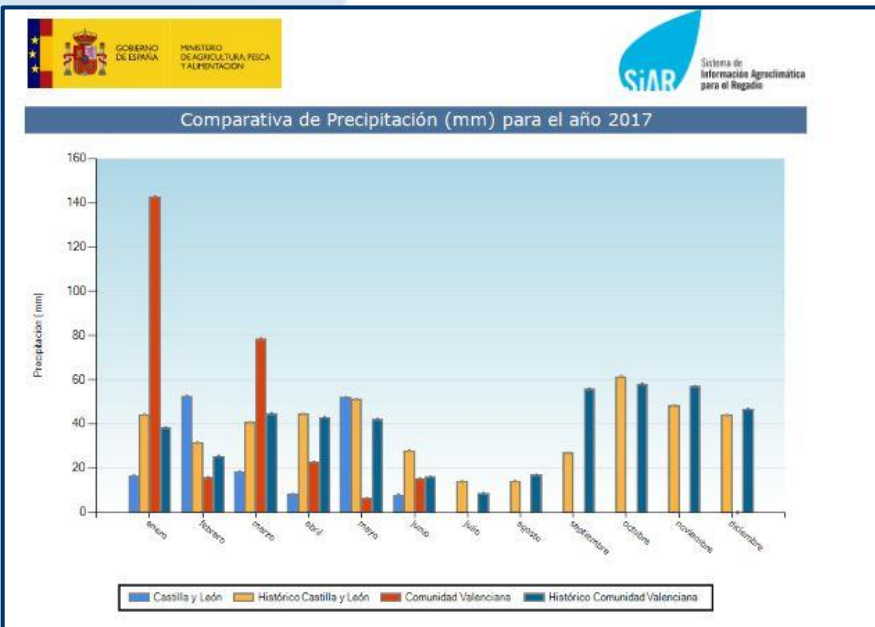
El Ministerio de Agricultura, Pesca y Alimentación, a través de la Subdirección General de Regadíos, Caminos Naturales e Infraestructuras Rurales, pone a disposición de los usuarios de forma gratuita toda la información recogida a través de la Red de estaciones meteorológicas del SiAR.

- Consulta de datos
- Consultas avanzadas
- Episodios agromet.
- Necesidades netas
- Mi SiAR
- Informes de datos
- Datos de interés
- API SiAR
- Energías renovables

[Aviso legal](#)

- ✓ Predicción de necesidades de riego netas
- ✓ Ficha evolutiva por estación
- ✓ Informe comparativo de datos
- ✓ Efemérides de temperatura
- ✓ Calculo de horas frío, integral térmica y periodo libre de heladas
- ✓ Energías renovables para el regadío
- ✓ API SiAR

8. Nuevas funcionalidades en web SiAR

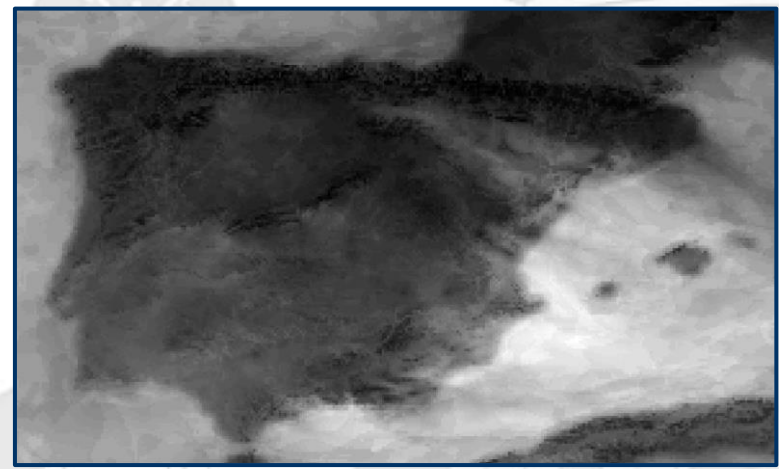


VA03 - Olmedo

Comunidad autónoma: Castilla y León
 Provincia: Valladolid
 Municipio: Olmedo
 Cuenca: DUERO
 Comarca: Sureste
 Paraje: Finca de Riegos del Duero
 Fecha instalación: 19/07/2000

Localización:
 X: 358841 Longitud: -4.6863
 Y: 4574600 Latitud: 41.3105
 Huso: 30 Altitud: 750 m

Localización



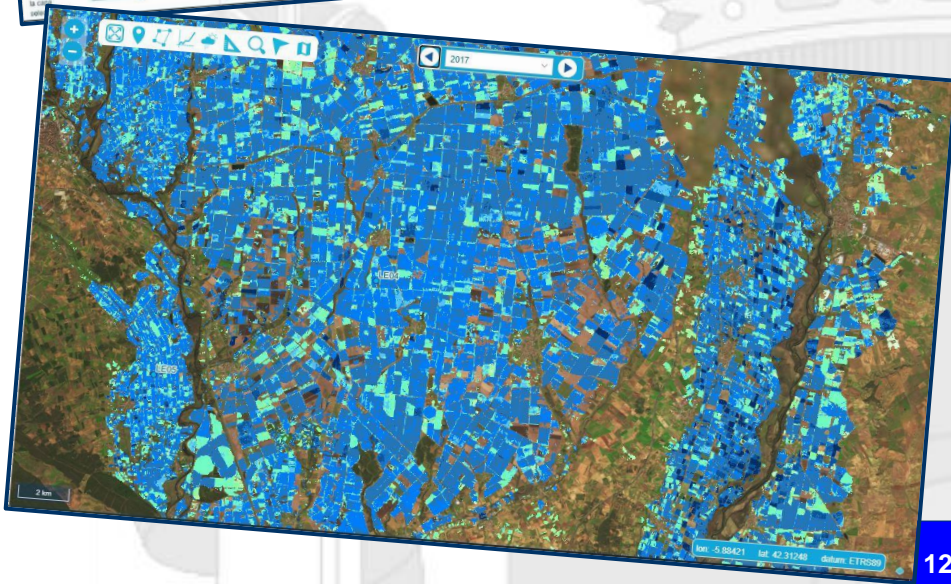
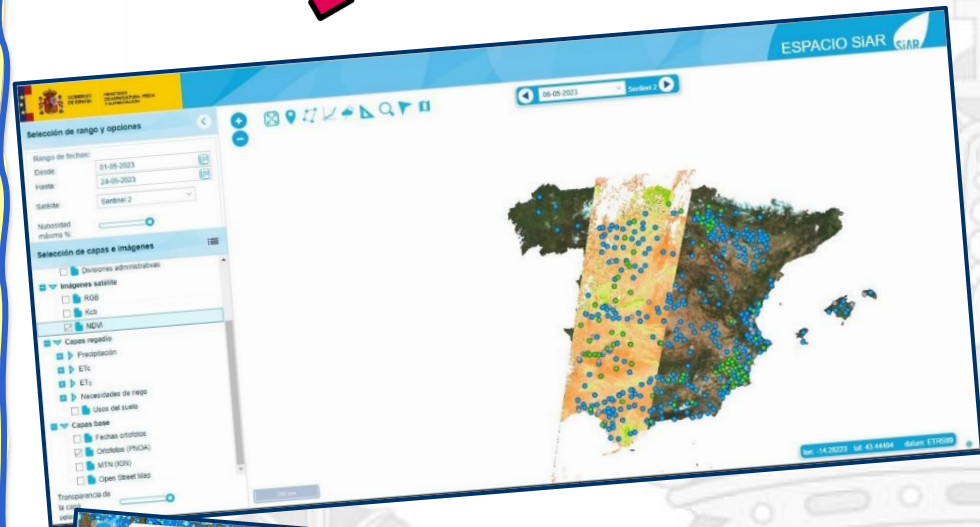
9. API SiAR



10. ESPACIO SiAR



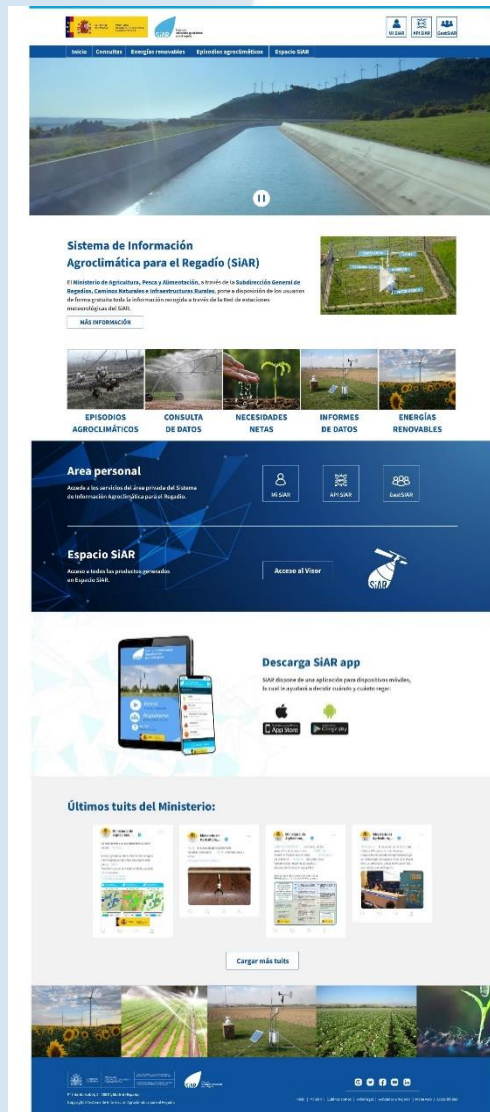
- Imágenes satélite actualizadas
- Usos de suelo en regadío (anual)
- ET0 y precipitación (anual y mensual)
- Etc (anual y mensual)
- Necesidades de riego (anual y mensual)
- Estaciones SiAR
- Capas auxiliares (PNOA, SIGPAC, catastro...)



11. NUEVA WEB SiAR



PROXIMAMENTE



- ✓ **Accesible**
- ✓ **Intuitiva**
- ✓ **Diseño atractivo**
- ✓ **Pensada para los usuarios**



12. CONVENIOS - COLABORACIONES



	<p>BOLETÍN OFICIAL DEL ESTADO</p>	
<p>Núm. 169</p>	<p>Viernes 16 de julio de 2021</p>	<p>Sec. III. Pág. 85094</p>
<p>III. OTRAS DISPOSICIONES</p>		
<p>MINISTERIO DE LA PRESIDENCIA, RELACIONES CON LAS CORTES Y MEMORIA DEMOCRÁTICA</p>		
<p>11896</p>	<p><i>Resolución de 12 de julio de 2021, de la Subsecretaría, por la que se publica el Convenio entre la Agencia Estatal de Meteorología y el Ministerio de Agricultura, Pesca y Alimentación, para el intercambio de datos de observación meteorológica.</i></p>	

GRACIAS POR LA ATENCIÓN



Carlos Garrido Garrido

Jefe de Área de Medioambiente y Director Técnico del SiAR

Director del Centro Nacional de Tecnología de Regadíos (CENTER)

Subdirección General de Regadíos, Caminos Naturales e Infraestructuras Rurales

Ministerio de Agricultura, Pesca y Alimentación

cgagarrido@mapa.es



SiAR

Sistema de
Información Agroclimática
para el Regadío



GOBIERNO
DE ESPAÑA

MINISTERIO
DE AGRICULTURA, PESCA
Y ALIMENTACIÓN