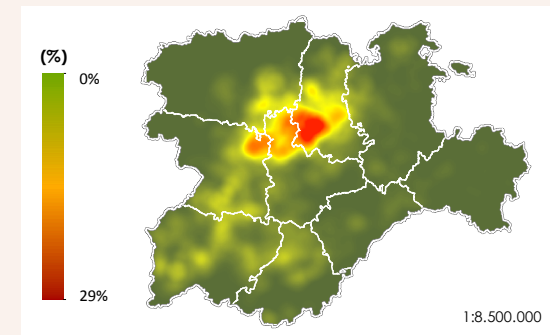
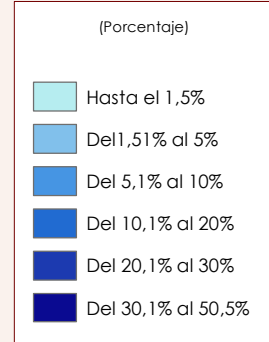
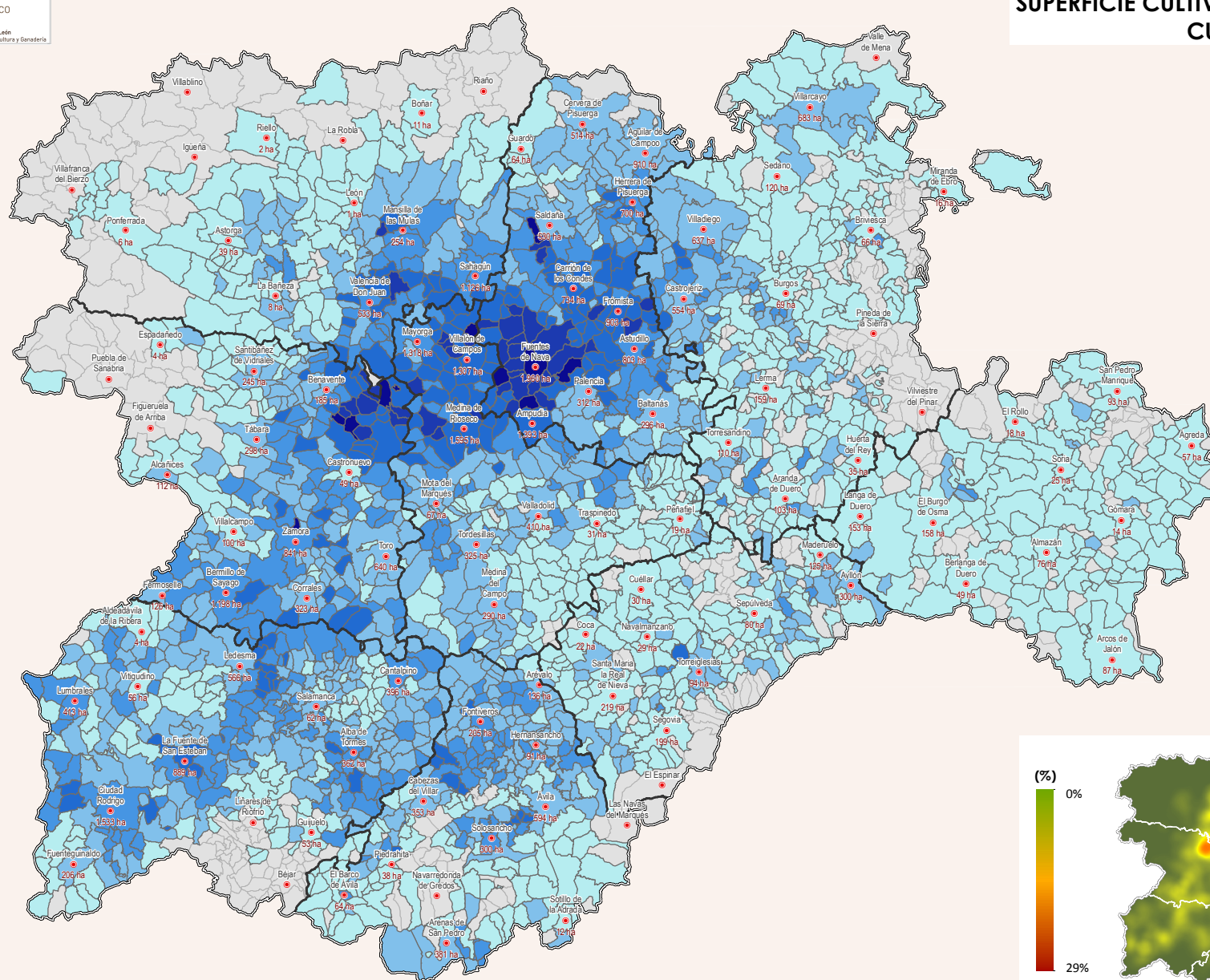


SUPERFICIE CULTIVADA DE HERBÁCEOS: CULTIVOS FORRAJEROS



Mapa elaborado en noviembre de 2015 por AEMET e ITACVL. Proyectado en ETRS89 UTM-H30.



DESCRIPCIÓN

Relación (en %) entre la superficie dedicada en cada término municipal a los cultivos forrajeros y el área total del municipio. Las etiquetas del mapa indican la superficie que ocupan los cultivos forrajeros en esos municipios. Los más destacados son la alfalfa, la veza forrajera y los cereales para forraje.

DATOS FUENTE

Datos de 2014 del Servicio de Estadística, Estudios y Planificación Agraria de la Consejería de Agricultura y Ganadería de la Junta de Castilla y León. Este servicio obtiene los datos por el método de encuesta y se apoya en las declaraciones de la solicitud única de la PAC y en las consultas realizadas a las Secciones Agrarias Comarcales, Organizaciones Profesionales Agrarias y profesionales relacionados con el campo.

PROCESADO ESPACIAL

Cálculo de densidad en un radio de búsqueda de 15 kilómetros mediante la función Kernel de suavizado de superficie. La imagen resultante tiene una resolución de 500 metros de píxel.